



ПРОЕКТНО - КАДАСТРОВАЯ



СЛУЖБА

Свидетельство № 0265039980-20240307-0843
от 07.03.2024

ПР-0257-2024-0069

Проект межевания территории городского округа город Октябрьский Республики Башкортостан, ограниченной ул. Кооперативная, территорией СНТ "Девон", территорией СНТ "Ивушка"

Том I. Основная часть проекта межевания территории

Состав разделов проекта межевания территории:

Том I. Основная часть проекта межевания территории

Том II. Обосновывающая часть проекта межевания территории

Исполнительный директор
ООО «Проектно-Кадастровая Служба»:




Е.А. Юсеев

г. Октябрьский, 2024 г.

№ п/п	Разделы проекта межевания	Номер страницы
1	2	3
Основная часть		
1	Исходные данные	3
2	Общие сведения о проекте межевания территории	4
3	Сведения о площади и видах разрешенного использования	5
4	Сведения об образуемых земельных участках	6
5	Сведения о частях образуемых земельных участков	8
•	Сведения о местоположении границ частей земельных участков устанавливающие публичный сервитут	8
6	Чертеж межевания территорий с нанесенными на нем: - границ образуемых и изменяемых земельных участков - условные номера образуемых земельных участков - границ публичных сервитутов	

ПРОЕКТ МЕЖЕВАНИЯ ТЕРРИТОРИИ. ОСНОВНАЯ ЧАСТЬ.

Исходные данные

Перечень документов, использованных при подготовке проекта межевания

№ п/п	Наименование документа	Реквизиты документа
1	2	3
1	Выписка из ЕГРН	от 22.02.2024г. № КУВИ-001/2024-53920853
2	Выписка из ЕГРН	от 22.02.2024г. № КУВИ-001/2024-53921152
3	Выписка из ЕГРН	от 22.02.2024г. № КУВИ-001/2024-53923014
4	Выписка из ЕГРН	от 22.02.2024г. № КУВИ-001/2024-53920410
5	Выписка из ЕГРН	от 22.02.2024г. № КУВИ-001/2024-53921917
6	Выписка из ЕГРН	от 22.02.2024г. № КУВИ-001/2024-53917862
7	Выписка из ЕГРН	от 22.02.2024г. № КУВИ-001/2024-53923546

Правообладатели земельных участков

№	Кадастровый номер	Правообладатель	Вид права
1	02:57:030703:536	Физическое лицо	Общая совместная собственность
2	02:57:030703:572	Физическое лицо	Собственность
3	02:57:030703:149 (Единое землепользование)	Городской округ город Октябрьский Республики Башкортостан	Собственность
4	02:57:030703:150	Физическое лицо	Общая совместная собственность
5	02:57:030703:534	Городской округ город Октябрьский Республики Башкортостан	Аренда
6	02:57:030703:51	Физическое лицо	Общая совместная собственность
7	02:57:030703:434	Городской округ город Октябрьский Республики Башкортостан	Собственность

ПРОЕКТ МЕЖЕВАНИЯ ТЕРРИТОРИИ. ОСНОВНАЯ ЧАСТЬ.**Общие сведения о проекте межевания**

Проект межевания подготовлен в связи с:

- образованием земельного участка для предоставления физическим и юридическим лицам;
- установлением пяти публичных сервитутов для предоставления доступа к объектам инженерных сетей.

Цель работ:

- формирование земельного участка путем выполнения кадастровых работ по приведению в соответствие исходных земельных участков с фактическими границами землепользования, согласно законодательству РФ;
- проектом межевания обосновать возможность разработки проекта межевания территории без утвержденного проекта планировки территории, а также возможность образования земельных участков путем перераспределения в соответствии со ст. 39.28 Земельного кодекса РФ

Сведения о заказчике кадастровых работ:

ИП Лотфуллин Рустам Мугалимович

(фамилия, имя, отчество (при наличии отчества) физического лица, страховой номер индивидуального лицевого счета (при наличии), полное наименование юридического лица, органа государственной власти, органа местного самоуправления, иностранного юридического лица с указанием страны его регистрации (инкорпорации))

Сведения об исполнителе:

Сокращенное наименование юридического лица, ООО "Проектно-кадастровая служба",

Фамилия, имя, отчество директора (последнее - при наличии) Зайнуллина Алия Рафиковна

Фамилия, имя, отчество исполнителя (последнее - при наличии) Галлямутдинов Ильдус Альбиртович

Контактный телефон 8(347)299-15-80

Почтовый адрес и адрес электронной почты, по которым осуществляется связь 452607 Республика Башкортостан г. Октябрьский, ул. Герцена 32, Топс а/я№62, mail-pks@mail.ru, letter@pkss.ru

Договор №1/6994 (4901з от 15.02.2024г).

Дата подготовки «05» марта 2024г.

Пояснительная записка:

- проектом межевания территории предусматривается образование земельных участков с условными номерами: 3У1 - 3У10;

Проектная документация разрабатывается для расширения земельного участка с кадастровым номером 02:57:030703:51. На расширяемой территории, согласно топографической съемке, отсутствуют объекты капитального строительства. Расширяемая территория образована для пожарного проезда и обеспечения доступа к объектам капитального строительства расположенных на земельных участках с кадастровыми номерами: 02:57:030703:572, 02:57:030703:150, 02:57:030703:536, 02:57:030703:51, а также к линейным объектам электроснабжения и газоснабжения.

Данным проектом не предусматривается образование границ зон планируемого размещения объектов капитального строительства, определения характеристик и очередности планируемого развития территории. В связи с этим проектная документация «Проект межевания территории городского округа город Октябрьский Республики Башкортостан, ограниченной ул. Кооперативная, территорией СНТ "Девон", территорией СНТ "Ивушка"» разрабатывается без проекта планировки территории. Так же согласно статьи 43 «Градостроительного кодекса Российской Федерации» от 29.12.2004 N 190-ФЗ проектом межевания допускается установление, изменение и отмены красных линий для застроенных территорий, в границах которых не планируется размещение новых объектов капитального строительства, а также для установления, изменения, отмены красных линий в связи с образованием и (или) изменением земельного участка, расположенного в границах территории, применительно к которой не предусматривается осуществление комплексного развития территории, при условии, что такие установление, изменение, отмена влекут за собой исключительно изменение границ территории общего пользования.

ПРОЕКТ МЕЖЕВАНИЯ ТЕРРИТОРИИ. ОСНОВНАЯ ЧАСТЬ.

Сведения о площади и видах разрешенного использования образуемых земельных участков

Виды разрешенного использования образуемых земельных участков

№ п/п	Условный кадастровый номер или обозначение земельного участка	Вид разрешенного использования	Территориальные зоны и подзоны территориальных зон
1	2	3	4
1	:391	6.6 Строительная промышленность	П
2	:392	6.6 Строительная промышленность	П
3	:393	12.0 Земельные участки (территории) общего пользования	ОПТ
4	:394	12.0 Земельные участки (территории) общего пользования	ОПТ
5	:395	12.0 Земельные участки (территории) общего пользования	ОПТ
6	:396	12.0 Земельные участки (территории) общего пользования	ОПТ
7	:397	12.0 Земельные участки (территории) общего пользования	ОПТ
8	:398	12.0 Земельные участки (территории) общего пользования	ОПТ
9	:399	12.0 Земельные участки (территории) общего пользования	ОПТ
10	:3910	12.0 Земельные участки (территории) общего пользования	П

Площадь образуемых земельных участков и способы их образования

№ п/п	Кадастровый номер или обозначение земельного участка	Площадь (P), м ²	Возможные способы их образования
1	2	3	4
1	:391	9414	Перераспределение земельных участков, перераспределение земельного участка с землями, перераспределение земельных участков и земель, раздел земельного участка, объединение земельных участков, образованием земельного участка из земель, уточнение.
2	:392	17265	Перераспределение земельных участков, перераспределение земельного участка с землями, перераспределение земельных участков и земель, раздел земельного участка, объединение земельных участков, образованием земельного участка из земель, уточнение.
3	:393	5	Перераспределение земельных участков, перераспределение земельного участка с землями, перераспределение земельных участков и земель, раздел земельного участка, объединение земельных участков, образованием земельного участка из земель, уточнение.
4	:394	2749	Перераспределение земельных участков, перераспределение земельного участка с землями, перераспределение земельных участков и земель, раздел земельного участка, объединение земельных участков, образованием земельного участка из земель, уточнение.
5	:395	52	Перераспределение земельных участков, перераспределение земельного участка с землями, перераспределение земельных участков и земель, раздел земельного участка, объединение земельных участков, образованием земельного участка из земель, уточнение.
6	:396	104	Перераспределение земельных участков, перераспределение земельного участка с землями, перераспределение земельных участков и земель, раздел земельного участка, объединение земельных участков, образованием земельного участка из земель, уточнение.
7	:397	2328	Перераспределение земельных участков, перераспределение земельного участка с землями, перераспределение земельных участков и земель, раздел земельного участка, объединение земельных участков, образованием земельного участка из земель, уточнение.
8	:398	59	Перераспределение земельных участков, перераспределение земельного участка с землями, перераспределение земельных участков и земель, раздел земельного участка, объединение земельных участков, образованием земельного участка из земель, уточнение.
9	:399	539	Перераспределение земельных участков, перераспределение земельного участка с землями, перераспределение земельных участков и земель, раздел земельного участка, объединение земельных участков, образованием земельного участка из земель, уточнение.

ПРОЕКТ МЕЖЕВАНИЯ ТЕРРИТОРИИ. ОСНОВНАЯ ЧАСТЬ.

Сведения о площади и видах разрешенного использования образуемых земельных участков

10	:3У10	14	Перераспределение земельных участков, перераспределение земельного участка с землями, перераспределение земельных участков и земель, раздел земельного участка, объединение земельных участков, образованием земельного участка из земель, уточнение.
№ п/п	Кадастровый номер или обозначение земельного участка	Адреса образуемых земельных участков	
1	2	4	
1	:3У1	Российская Федерация, Республика Башкортостан, г.о. город Октябрьский, г.Октябрьский, ул. Кооперативная, земельный участок 113/4	
2	:3У2	Российская Федерация, Республика Башкортостан, г.о. город Октябрьский, г.Октябрьский, ул. Кооперативная	
3	:3У3	Российская Федерация, Республика Башкортостан, г.о. город Октябрьский, г.Октябрьский, ул. Кооперативная	
4	:3У4	Российская Федерация, Республика Башкортостан, г.о. город Октябрьский, г.Октябрьский, ул. Кооперативная	
5	:3У5	Российская Федерация, Республика Башкортостан, г.о. город Октябрьский, г.Октябрьский, ул. Кооперативная	
6	:3У6	Российская Федерация, Республика Башкортостан, г.о. город Октябрьский, г.Октябрьский, ул. Кооперативная	
7	:3У7	Российская Федерация, Республика Башкортостан, г.о. город Октябрьский, г.Октябрьский, ул. Кооперативная	
8	:3У8	Российская Федерация, Республика Башкортостан, г.о. город Октябрьский, г.Октябрьский, ул. Кооперативная	
9	:3У9	Российская Федерация, Республика Башкортостан, г.о. город Октябрьский, г.Октябрьский, ул. Кооперативная	
10	:3У10	Российская Федерация, Республика Башкортостан, г.о. город Октябрьский, г.Октябрьский, ул. Кооперативная	

ПРОЕКТ МЕЖЕВАНИЯ ТЕРРИТОРИИ. ОСНОВНАЯ ЧАСТЬ.

Сведения об образуемых земельных участках

1. Сведения о характерных точках границ образуемых земельных участков

Обозначение земельного участка :ЗУ1

Зона «П»

Обозначение характерных точек границ	Координаты, м		Средняя квадратическая погрешность положения характерной точки (M _п), м	Описание закрепления точки
	X	Y		
1	2	3	4	5
н30	635616.64	1203183.23	0.10	—
н31	635616.38	1203183.36	0.10	—
н32	635616.90	1203185.47	0.10	—
н33	635610.93	1203188.70	0.10	—
н34	635600.60	1203193.87	0.10	—
н35	635598.30	1203193.85	0.10	—
н36	635597.25	1203194.58	0.10	—
н37	635587.65	1203199.86	0.10	—
н38	635587.81	1203200.55	0.10	—
н39	635581.21	1203203.70	0.10	—
н40	635575.51	1203206.21	0.10	—
н41	635566.85	1203210.44	0.10	—
н42	635566.97	1203210.72	0.10	—
н43	635566.47	1203211.00	0.10	—
н44	635548.07	1203220.96	0.10	—
н45	635532.78	1203228.33	0.10	—
н7	635581.54	1203305.87	0.10	—
н8	635577.61	1203308.08	0.10	—
н9	635558.01	1203319.12	0.10	—
н10	635557.31	1203319.25	0.10	—
н11	635552.39	1203322.02	0.10	—
н12	635550.84	1203324.03	0.10	—
н13	635525.07	1203339.14	0.10	—
н14	635523.43	1203339.27	0.10	—
н15	635522.91	1203339.31	0.10	—
н16	635511.40	1203327.89	0.10	—
н17	635494.39	1203311.12	0.10	—
н18	635480.25	1203297.04	0.10	—
н19	635466.19	1203281.06	0.10	—
н20	635455.27	1203268.56	0.10	—
н21	635449.72	1203262.33	0.10	—
н22	635450.01	1203262.00	0.10	—
н23	635450.10	1203261.95	0.10	—
н24	635487.09	1203241.47	0.10	—
н25	635507.73	1203229.72	0.10	—
н30	635616.64	1203183.23	0.10	—

Обозначение земельного участка :ЗУ2

Зона «П»

Обозначение характерных точек границ	Координаты, м		Средняя квадратическая погрешность положения характерной точки (M _п), м	Описание закрепления точки
	X	Y		
1	2	3	4	5
н1	635618.24	1203184.71	0.10	—
н2	635648.03	1203243.86	0.10	—
н3	635634.92	1203270.96	0.10	—
н4	635619.15	1203284.50	0.10	—

ПРОЕКТ МЕЖЕВАНИЯ ТЕРРИТОРИИ. ОСНОВНАЯ ЧАСТЬ.

Сведения об образуемых земельных участках

1	2	3	4	5
н5	635604.90	1203292.72	0.10	—
н6	635595.17	1203298.19	0.10	—
н7	635581.54	1203305.87	0.10	—
н8	635577.61	1203308.08	0.10	—
н9	635558.01	1203319.12	0.10	—
н10	635557.31	1203319.25	0.10	—
н11	635552.39	1203322.02	0.10	—
н12	635550.84	1203324.03	0.10	—
н13	635525.07	1203339.14	0.10	—
н14	635523.43	1203339.27	0.10	—
н15	635522.91	1203339.31	0.10	—
н16	635511.40	1203327.89	0.10	—
н17	635494.39	1203311.12	0.10	—
н18	635480.25	1203297.04	0.10	—
н19	635466.19	1203281.06	0.10	—
н20	635455.27	1203268.56	0.10	—
н21	635449.72	1203262.33	0.10	—
н22	635450.01	1203262.00	0.10	—
н23	635450.10	1203261.95	0.10	—
н24	635487.09	1203241.47	0.10	—
н25	635507.73	1203229.72	0.10	—
н26	635511.08	1203226.60	0.10	—
н27	635520.02	1203219.95	0.10	—
н28	635557.56	1203201.00	0.10	—
н29	635611.49	1203173.72	0.10	—
н30	635616.64	1203183.23	0.10	—
н31	635616.38	1203183.36	0.10	—
н32	635616.90	1203185.47	0.10	—
н1	635618.24	1203184.71	0.10	—

Обозначение земельного участка :393

Зона «ОПТ»				
Обозначение характерных точек границ	Координаты, м		Средняя квадратическая погрешность положения характерной точки (M _r), м	Описание закрепления точки
	X	Y		
1	2	3	4	5
н70	635547.85	1203357.46	0.10	—
н71	635545.97	1203359.10	0.10	—
н72	635544.65	1203357.59	0.10	—
н73	635546.54	1203355.95	0.10	—
н70	635547.85	1203357.46	0.10	—

Обозначение земельного участка :394

Зона «ОПТ»				
Обозначение характерных точек границ	Координаты, м		Средняя квадратическая погрешность положения характерной точки (M _r), м	Описание закрепления точки
	X	Y		
1	2	3	4	5
н50	635605.69	1203292.48	0.10	—
н49	635633.82	1203304.94	0.10	—
н57	635544.64	1203361.31	0.10	—
н58	635524.69	1203340.58	0.10	—
н24	635523.43	1203339.27	0.10	—
н23	635525.07	1203339.14	0.10	—
н22	635550.84	1203324.03	0.10	—
н21	635552.39	1203322.02	0.10	—
н20	635557.31	1203319.25	0.10	—
н19	635558.01	1203319.12	0.10	—
н59	635569.73	1203312.52	0.10	—
н17	635581.54	1203305.87	0.10	—

ПРОЕКТ МЕЖЕВАНИЯ ТЕРРИТОРИИ. ОСНОВНАЯ ЧАСТЬ.

Сведения об образуемых земельных участках

1	2	3	4	5
н50	635605.69	1203292.48	0.10	—
н70	635547.85	1203357.46	0.10	—
н71	635545.97	1203359.10	0.10	—
н72	635544.65	1203357.59	0.10	—
н73	635546.54	1203355.95	0.10	—
н70	635547.85	1203357.46	0.10	—

Обозначение земельного участка :ЗУ5

Зона «ОПТ»

Обозначение характерных точек границ	Координаты, м		Средняя квадратическая погрешность положения характерной точки (М _т), м	Описание закрепления точки
	Х	У		

1	2	3	4	5
н66	635670.73	1203243.86	0.10	—
н67	635673.35	1203250.45	0.10	—
н64	635668.81	1203257.23	0.10	—
н63	635668.47	1203255.82	0.10	—
н62	635665.59	1203249.28	0.10	—
н66	635670.73	1203243.86	0.10	—

Обозначение земельного участка :ЗУ6

Зона «ОПТ»

Обозначение характерных точек границ	Координаты, м		Средняя квадратическая погрешность положения характерной точки (М _т), м	Описание закрепления точки
	Х	У		

1	2	3	4	5
н44	635663.51	1203265.14	0.10	—
н47	635645.55	1203291.98	0.10	—
н46	635641.87	1203290.03	0.10	—
н45	635660.53	1203265.15	0.10	—
н44	635663.51	1203265.14	0.10	—

Обозначение земельного участка :ЗУ7

Зона «ОПТ»

Обозначение характерных точек границ	Координаты, м		Средняя квадратическая погрешность положения характерной точки (М _т), м	Описание закрепления точки
	Х	У		

1	2	3	4	5
н40	635656.72	1203228.27	0.10	—
н41	635655.86	1203248.25	0.10	—
н42	635662.07	1203254.58	0.10	—
н43	635664.32	1203263.94	0.10	—
н44	635663.51	1203265.14	0.10	—
н45	635660.53	1203265.15	0.10	—
н46	635641.87	1203290.03	0.10	—
н47	635645.55	1203291.98	0.10	—
н48	635639.10	1203301.61	0.10	—
н49	635633.82	1203304.94	0.10	—
н50	635605.69	1203292.48	0.10	—
н51	635619.62	1203286.28	0.10	—
н52	635618.87	1203284.67	0.10	—
н53	635619.15	1203284.50	0.10	—
н54	635634.92	1203270.96	0.10	—
н55	635648.03	1203243.86	0.10	—
н74	635640.64	1203229.18	0.10	—
н75	635618.24	1203184.71	0.10	—
н56	635632.79	1203177.82	0.10	—
н40	635656.72	1203228.27	0.10	—

ПРОЕКТ МЕЖЕВАНИЯ ТЕРРИТОРИИ. ОСНОВНАЯ ЧАСТЬ.

Сведения об образуемых земельных участках

1	2	3	4	5
Обозначение земельного участка :ЗУ8				
Зона «ОПТ»				
Обозначение характерных точек границ	Координаты, м		Средняя квадратическая погрешность положения характерной точки (M _г), м	Описание закрепления точки
	X	Y		
1	2	3	4	5
н68	635667.94	1203237.96	0.10	—
н69	635662.46	1203243.20	0.10	—
н62	635665.59	1203249.28	0.10	—
н61	635661.55	1203245.94	0.10	—
н60	635662.54	1203226.76	0.10	—
н68	635667.94	1203237.96	0.10	—
Обозначение земельного участка :ЗУ9				
Зона «ОПТ»				
Обозначение характерных точек границ	Координаты, м		Средняя квадратическая погрешность положения характерной точки (M _г), м	Описание закрепления точки
	X	Y		
1	2	3	4	5
н60	635662.54	1203226.76	0.10	—
н61	635661.55	1203245.94	0.10	—
н62	635665.59	1203249.28	0.10	—
н63	635668.47	1203255.82	0.10	—
н64	635668.81	1203257.23	0.10	—
н43	635664.32	1203263.94	0.10	—
н42	635662.07	1203254.58	0.10	—
н41	635655.86	1203248.25	0.10	—
н40	635656.72	1203228.27	0.10	—
н56	635632.79	1203177.82	0.10	—
н65	635638.17	1203175.28	0.10	—
н60	635662.54	1203226.76	0.10	—
Обозначение земельного участка :ЗУ10				
Зона «П»				
Обозначение характерных точек границ	Координаты, м		Средняя квадратическая погрешность положения характерной точки (M _г), м	Описание закрепления точки
	X	Y		
1	2	3	4	5
н51	635619.62	1203286.28	0.10	—
н50	635605.69	1203292.48	0.10	—
н52	635618.87	1203284.67	0.10	—
н51	635619.62	1203286.28	0.10	—
н51	635619.62	1203286.28	0.10	—
н50	635605.69	1203292.48	0.10	—
н52	635618.87	1203284.67	0.10	—
н51	635619.62	1203286.28	0.10	—

ПРОЕКТ МЕЖЕВАНИЯ ТЕРРИТОРИИ. ОСНОВНАЯ ЧАСТЬ.

Сведения о частях образуемых земельных участков

Сведения о местоположении границ частей земельных участков устанавливающие публичный сервитут (см. лист № 6)

Обозначение части: чзю1

Обозначение характерных точек границ	Координаты, м		Средняя квадратическая погрешность положения характерной точки (Мт), м	Описание закрепления точки
	Х	У		
1	2	3	4	5
н76	635625.30	1203201.22	0.10	—
н77	635616.75	1203185.55	0.10	—
н78	635616.61	1203185.31	0.10	—
н79	635615.43	1203181.00	0.10	—
н1	635616.64	1203183.23	0.10	—
н2	635616.38	1203183.36	0.10	—
н3	635616.90	1203185.47	0.10	—
н75	635618.24	1203184.71	0.10	—
н80	635632.12	1203212.28	0.10	—
н81	635626.09	1203216.38	0.10	—
н82	635623.99	1203210.37	0.10	—
н83	635623.63	1203209.67	0.10	—
н84	635623.40	1203209.19	0.10	—
н85	635623.17	1203208.71	0.10	—
н86	635622.91	1203208.11	0.10	—
н87	635622.46	1203207.00	0.10	—
н88	635622.12	1203206.04	0.10	—
н89	635621.84	1203205.17	0.10	—
н90	635621.63	1203204.42	0.10	—
н91	635621.48	1203203.87	0.10	—
н92	635621.39	1203203.47		
н76	635625.30	1203201.22		

Обозначение части: чзю2

Обозначение характерных точек границ	Координаты, м		Средняя квадратическая погрешность положения характерной точки (Мт), м	Описание закрепления точки
	Х	У		
1	2	3	4	5
н263	635626.31	1203200.72	0.10	—
н74	635640.64	1203229.18	0.10	—
н264	635637.03	1203227.43	0.10	—
н265	635633.47	1203225.81	0.10	—
н266	635630.91	1203220.25	0.10	—
н267	635629.98	1203219.78	0.10	—
н268	635628.60	1203218.84	0.10	—
н269	635627.53	1203217.83	0.10	—
н270	635626.46	1203216.42	0.10	—
н271	635625.91	1203215.44	0.10	—
н272	635625.06	1203213.81	0.10	—
н273	635624.22	1203212.20	0.10	—
н274	635623.50	1203210.16	0.10	—
н275	635623.25	1203208.21	0.10	—
н276	635623.35	1203206.38	0.10	—
н277	635623.89	1203204.33	0.10	—
н278	635624.58	1203202.89	0.10	—
н279	635625.39	1203201.68	0.10	—
н263	635626.31	1203200.72	0.10	—

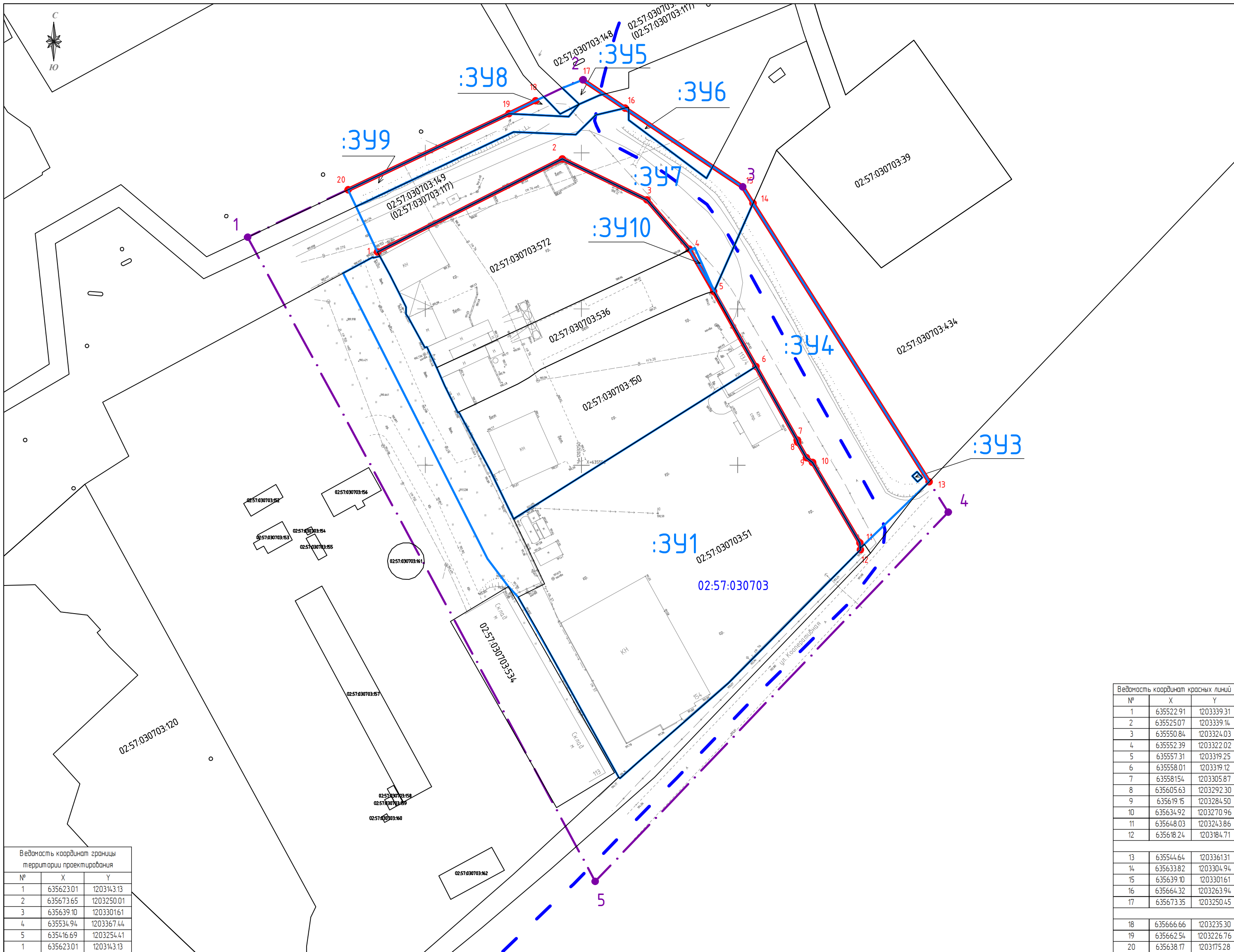
Общие сведения о частях земельного участка

№ п/п	Учетный номер (обозначение) части	Площадь (Р), м ²	±ΔР, м ²	Характеристика части
1	2	3	4	5

ПРОЕКТ МЕЖЕВАНИЯ ТЕРРИТОРИИ. ОСНОВНАЯ ЧАСТЬ.

Сведения о частях образуемых земельных участков

1	2	3	4	5
1	чзц1	112	4	Публичный сервитут для реконструкции, эксплуатации и капитального ремонта водопроводных сетей
2	чзц2	158	4	Публичный сервитут для реконструкции, эксплуатации и капитального ремонта электрических сетей



Ведомость координат границы территории проектирования

№	X	Y
1	635623.01	120314.13
2	635673.65	1203250.01
3	635639.10	1203301.61
4	635534.94	1203367.44
5	635416.69	1203254.41
1	635623.01	120314.13

Ведомость координат красных линий

№	X	Y
1	635522.91	1203339.31
2	635525.07	1203339.14
3	635550.84	1203324.03
4	635552.39	1203322.02
5	635557.31	1203319.25
6	635558.01	1203319.12
7	63558154	1203305.87
8	635605.63	1203292.30
9	635619.15	1203284.50
10	635634.92	1203270.96
11	635648.03	1203243.86
12	635618.24	1203184.71
13	635544.64	1203361.31
14	635633.82	1203304.94
15	635639.10	1203301.61
16	635664.32	1203263.94
17	635673.35	1203250.45
18	635666.66	1203235.30
19	635662.54	1203226.76
20	635638.17	1203175.28

Условные обозначения:

- — границы образуемых земельных участков
- :391 — условный номер образуемого земельного участка
- — кадастровые границы земельного участка
- 02:57:04:0207:1 — кадастровый номер земельного участка
- — границы кадастрового квартала
- 02:57:030703 — номер кадастрового квартала
- 1 — поворотная точка границы планировочной структуры
- · — границы элемента планировочной структуры
- 1 — поворотная точка границы красной линии
- — устанавливаемые красные линии

- A — асфальтовая с бордюром
- A — асфальтовая без бордюра

- — дорога существующая

- B— — водопровод
- Г— — газопровод
- К— — канализация
- ←—→ — ЛЭП (линия электропередач) — коммуникации существующие
- ←—→ — высоковольтный кабель
- ←—→ — низковольтный кабель
- — кабель связи

Примечание:
Существующие, отменяемые красные линии в проекте — отсутствуют

Масштаб 1:1000

Пр-0257-2024-0069					Проект межевания территории городского округа город Октябрьский Республики Башкортостан, ограниченной ул. Кооперативная, территорией СНТ "Девон", территорией СНТ "Ивушка"				
Изм.	Кол.уч.	Лист	№ док.	Подп.	Дата	Чертеж межевания территорий	Стадия	Лист	Листов
								п	1
Исполнил						Границы красных линий, линий отступа от красных линий, границы образуемых и изменяемых земельных участков, границы публичного сервитута	ООО "ПКС"		
Проверил									
Утв.									



Ведомость координат границы территории проектирования

№	X	Y
1	635623.01	120314.313
2	635673.65	1203250.01
3	635639.10	1203301.61
4	635534.94	1203367.44
5	635416.69	1203254.41
1	635623.01	120314.313

Ведомость координат красных линий

№	X	Y
1	635522.91	1203339.31
2	635525.07	1203339.14
3	635550.84	1203324.03
4	635552.39	1203322.02
5	635557.31	1203319.25
6	635558.01	1203319.12
7	635581.54	1203305.87
8	635605.63	1203292.30
9	635619.15	1203284.50
10	635634.92	1203270.96
11	635648.03	1203243.86
12	635618.24	1203184.71
13	635544.64	1203361.31
14	635633.82	1203304.94
15	635639.10	1203301.61
16	635664.32	1203263.94
17	635673.35	1203250.45
18	635666.66	1203235.30
19	635662.54	1203226.76
20	635638.17	1203175.28

Условные обозначения:

- — границы образуемых земельных участков
- :391 — условный номер образуемого земельного участка
- — кадастровые границы земельного участка
- 02:57:04:0207:1 — кадастровый номер земельного участка
- - - - - границы кадастрового квартала
- 02:57:03:0703 — номер кадастрового квартала
- 1 — поворотная точка границы планировочной структуры
- · - · - границы элемента планировочной структуры
- 1 — поворотная точка границы красной линии
- — устанавливаемые красные линии
- часть земельного участка для реконструкции, эксплуатации и капитального ремонта водопроводных сетей (публичный сервитут)
- чзщ1 — условный номер образуемой части земельного участка
- часть земельного участка для реконструкции, эксплуатации и капитального ремонта электросетевого хозяйства (публичный сервитут)
- чзщ1 — условный номер образуемой части земельного участка
- В — водопровод
- Г — газопровод
- К — канализация
- ЛЭП (линия электропередач) — коммуникации существующие
- — высоковольтный кабель
- — низковольтный кабель
- — кабель связи
- А — асфальтовая с бордюром — дорога существующая
- А — асфальтовая без бордюра

Примечание:
Существующие, отменяемые красные линии в проекте — отсутствующие

Масштаб 1:1000

					ПР-0257-2024-0069				
					Проект межевания территории городского округа город Октябрьский Республики Башкортостан, ограниченной ул. Кооперативная, территорией СНТ "Девон", территорией СНТ "Ивушка"				
Изм.	Кол.уч.	Лист	№ док.	Подп.	Дата	Чертеж межевания территорий	Стадия	Лист	Листов
							п	2	2
Разработал							000 "ПКС"		
Проверил									
Утв.						Границы красных линий, линий отступа от красных линий, границы образуемых и изменяемых земельных участков, границы публичного сервитута			